



# Flamco

PL

## Zastosowanie

Naczynia zbiorcze Flexcon C/K są przeznaczone do stosowania w zamkniętych systemach centralnego ogrzewania o maksymalnej temperaturze zasilania 120 °C i maksymalnym ciśnieniu pracy podanym na tabliczce znamionowej na zbiorniku. System centralnego ogrzewania musi spełniać warunki zgodne z określonymi odrębnie przepisami i normami.

## Przed instalacją

Należy pamiętać, aby ciśnienie wstępne naczynia zbiorczego Flexcon C/K odpowiadało obliczonemu ciśnieniu wstępnemu. Instalacja musi być wyposażona w zawór bezpieczeństwa. Ciśnienie otwarcia zaworu musi być dobrane według obowiązujących przepisów. Instalacja musi być ponadto wyposażona w odpowiedni manometr lub termomanometr. Przepłukać instalację. Nigdy nie należy tego robić przez zawór bezpieczeństwa! Sprawdzić szczelność instalacji przeprowadzając próbę ciśnieniową.

## Montaż urządzeń Flamco

### 1. Naczynie zbiorcze Flexcon C/K

Zainstalować naczynie zbiorcze na rurze powrotnej instalacji, możliwie jak najbliżej kotła - najlepiej po stronie ssącej pompy. Naczynie zainstalować tak, aby powietrze znajdujące się w rurze przyłączeniowej mogło uchodzić przez instalację. W przypadku pionowego montażu zbiorników Flexcon C/K o pojemnościach od 2 do 25 litrów z przyłączem wodnym u góry zaleca się zastosowanie szybkozłączki samootwierającej Flexfast.

### 2. Zawór bezpieczeństwa Prescor

Sprawdzić, czy kierunek przepływu jest zgodny z kierunkiem wskazywanym przez strzałkę. Umieścić zawór na kotle lub na rurze zasilającej, możliwie jak najbliżej kotła. Nie umieszczać zaworu ani na rurze powrotnej ani poniżej najwyższego punktu kotła. Jeśli jest wymagany lejek odpływowy, przymocować go do otworu upustowego zaworu.

### 3. Manometr i termomanometr Flexcon

Zamocować przyrządy, najlepiej na kotle. Zachować możliwie jak najmniejszą różnicę wysokości pomiędzy manometrem i naczyniem zbiorczym Flexcon C/K.

### 4. Separator powietrza Flamcovent lub Flexair

Separator powietrza zawsze powinien być zamontowany pionowo, najlepiej bezpośrednio za kotłem, po stronie ssącej pompy.

### 5. Automatyczny odpowietrznik pływakowy Flexvent lub Flexvent Super

Zaleca się montaż automatycznego odpowietrznika pływakowego Flexvent lub Flexvent Super w tych miejscach, w których występuje tendencja do gromadzenia się powietrza, t.j. przeważnie w najwyższych punktach instalacji.

## Rozruch

### 6. Nastawianie manometru lub termomanometru

Ustawić nastawną, czerwoną wskazówkę na skorygowane ciśnienie wstępne naczynia zbiorczego (skorygowane ciśnienie wstępne = ciśnienie wstępne plus lub minus różnica wysokości pomiędzy manometrem i zbiornikiem). Uwaga: 1 kg/cm<sup>2</sup> = 1 bar (w przybliżeniu)

### 7. Otwarcie odpowietrzników

Przed napełnieniem instalacji otworzyć zamontowane odpowietrzniki poprzez przekręcenie czerwonego pokręćła.

### 8. Odpowietrzanie rury przyłączeniowej naczynia zbiorczego

Rura przyłączeniowa naczynia zbiorczego powinna zostać dokładnie odpowietrzona.

### 9. Napełnianie instalacji

System należy napełniać powoli. Podczas napełniania wypuszczać powietrze z instalacji przez odpowietrzniki. Napełniać instalację, do momentu aż czarna wskazówka manometru wskaże ciśnienie wyższe o 0,2 bara od wartości nastawionej za pomocą czerwonej wskazówki.

### 10. Wstępny rozruch instalacji

Uruchomić kocioł. Doprowadzić do osiągnięcia maksymalnej temperatury roboczej w instalacji i utrzymywać ją tak długo jak to jest możliwe, wypuszczając z instalacji powietrze w regularnych odstępach czasu.

### 11. Uzupelnianie wody w instalacji

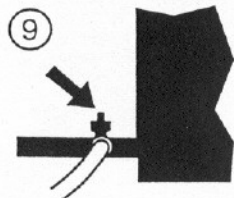
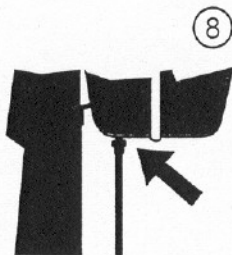
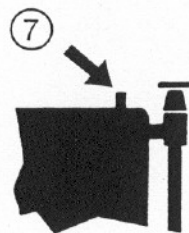
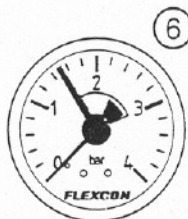
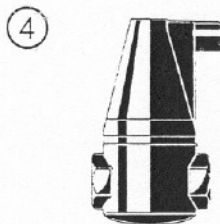
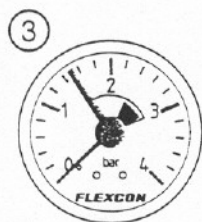
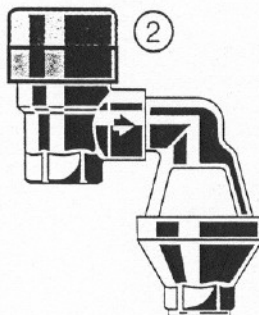
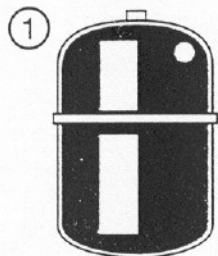
Przed uzupełnieniem wody w instalacji starannie odpowietrzyć przewód napełniający. Gdy temperatura wody spadnie do około 50 °C (120 °F), dopełniać instalację, aż ciśnienie wskazywane przez manometr przekroczy o 0,5 bara wartość nastawioną za pomocą czerwonej wskazówki.

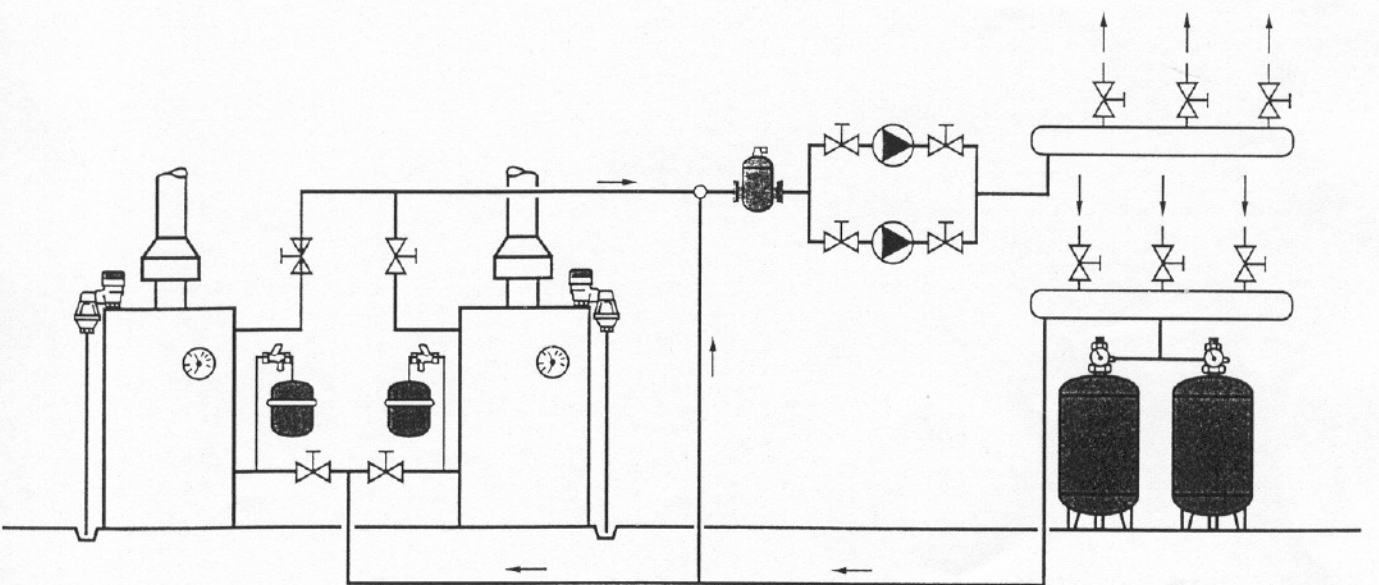
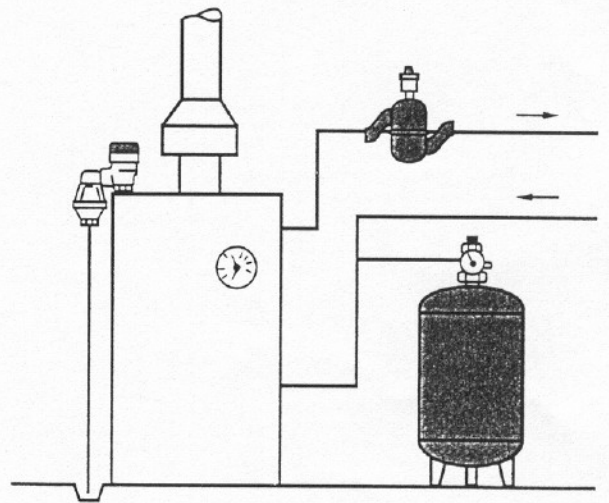
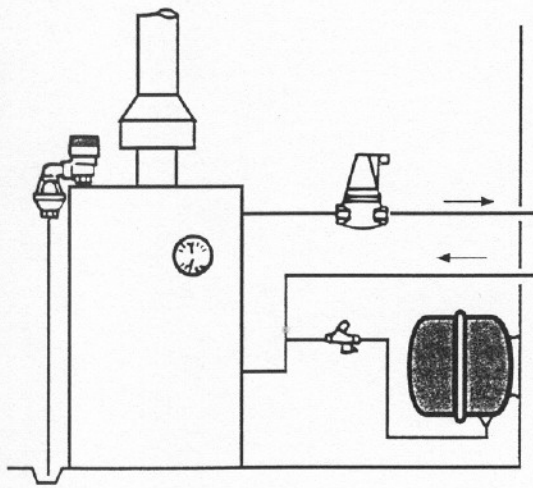
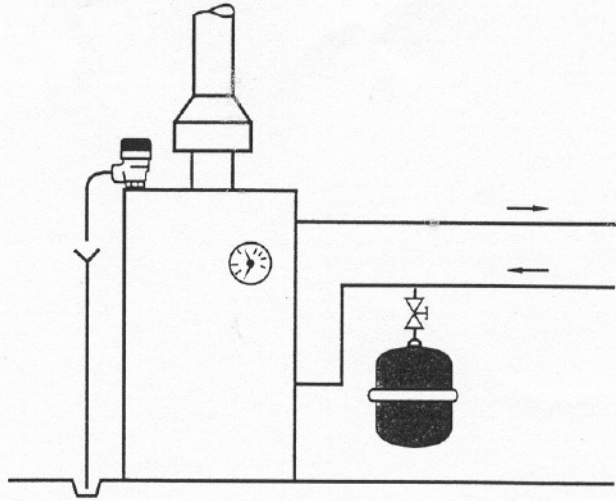
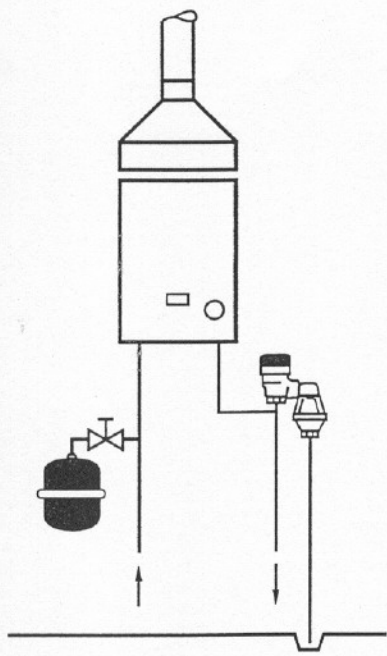
## Prawidłowe funkcjonowanie instalacji

Odcąć tymczasowo przewody połączeniowe i otworzyć kurek odcinający automat uzupełniającego (jeśli jest zainstalowany). Instalacja powinna pracować pod ciśnieniem mieszczącym się w zakresie wskazywanym przez zielony segment skali manometru.

### 12. Demontaż naczynia zbiorczego Flexcon C/K

Podczas demontażu naczynia zbiorczego Flexcon C/K temperatura wody w instalacji centralnego ogrzewania musi być niższa niż 35 °C. Rurę przyłączeniową naczynia zbiorczego, które nie zostało zabezpieczone szybkozłączką Flexfast należy stopniowo odhermetyzować.







## Instrukcja obsługi

### Naczynia zbiorcze Flexcon

#### Przed instalacją

Należy pamiętać, aby ciśnienie wstępne naczynia zbiorczego Flexcon odpowiadało obliczonemu ciśnieniu wstępnemu. Instalacja musi być wyposażona w zawór bezpieczeństwa. Ciśnienie otwarcia zaworu bezpieczeństwa musi być dobrane zgodnie z obowiązującymi przepisami. Instalacja musi być ponadto wyposażona w manometr lub termomanometr dobrany odpowiednio do występującego w niej zakresu ciśnień.

Przepłukać instalację. Nie należy tego robić używając zaworu bezpieczeństwa!

#### Wskazówki dotyczące prawidłowego montażu

- Temperaturę naczynia utrzymywać na jak najniższym poziomie!
- Unikać cyrkulacji ciepła w naczyniu.
- Naczynie instalować na powrocie.
- Chronić naczynie przed silnym promieniowaniem cieplnym.

#### Zasady montażu

- Naczynie i zawór bezpieczeństwa zamontować, o ile to możliwe, na tej samej wysokości.
- Naczynie zbiorcze zamontować na rurze powrotnej instalacji, możliwie jak najbliżej kotła – najlepiej po stronie ssącej pompy.
- W przypadku pionowego montażu zbiorników Flexcon o pojemności od 2 do 25 litrów z przyłączeniem wodnym u góry zaleca się zastosowanie szybkozłączki Flexfast ”.
- W przypadku montażu naczyń Flexcon o pojemności od 110 do 1000 litrów zaleca się zastosowanie szybkozłączki typu Flexfast 1”.
- Naczynie i zawór podłączyć po tej samej stronie pompy
- Zawór bezpieczeństwa instalować na kotle! (nie np.: na krońcu przyłączenia naczynia!)
- W przypadku kilku kotłów każdy obwód kotła oddzielnie zabezpieczyć: zarówno za pomocą naczynia Flamco (które zabezpiecza ilość wody poszczególnego kotła – ciśnienie wstępne musi odpowiadać statycznej wysokości instalacji), jak również zaworem bezpieczeństwa, odpowiadającym co najmniej wydajności kotła.
- Przestrzegać schematów przyłączeniowych z mieszalnikami.
- Dla wszystkich instalacji Flamco o mocy przekraczającej 100 kW (86.000 kcal/h) nakazany jest montaż urządzenia zabezpieczającego przed brakiem wody (Flamco WMSE, nr 27455). Należy także wziąć pod uwagę zalecenia zawarte w PN-91/8-021414.
- Przestrzegać schematów montażowych.
- Podczas napełniania odpowietrzyć również przyłączenie naczynia.